

Tor, Torschützen



Regel 472

Torschützen und Mithelfer



In der Torschützenliste wird das erzielte Tor dem Spieler gutgeschrieben, der das Tor erzielt hat.

Jedes erzielte Tor zählt in der Torschützenliste einen Punkt.

Spieler, die unmittelbar an der Spielphase zur Erzielung des Tores beteiligt waren, erhalten einen "Assist-Punkt" gutgeschrieben .

Regel 472

Torschützen und Mithelfer



Für ein erzieltes Tor können **nicht mehr als zwei** "Assist-Punkte" gutgeschrieben .

Jeder "Assist-Punkt" zählt in der Torschützenliste einen Punkt.

Pro Tor kann einem Spieler nur ein Punkt gutgeschrieben werden.

(Spieler könnte Torschütze und 2.Assist sein)

Regel 472

Torschützen und Mithelfer



Nach einem Tor, das **aufgrund eines Ab-Prallers vom Torhüter** erzielt wurde, **können zwei Mithelfer** (Assistenten) bezeichnet werden.

Im Falle einer offensichtlich falschen Bezeichnung des Torschützen oder des/der Mithelfer/s, ist der Fehler umgehend zu korrigieren. **Im offiziellen Spielbericht sind keine Änderungen mehr zugelassen, wenn der Schiedsrichter diesen unterzeichnet hat.**

Regel 470

Definition eines erzielten Tores

Ein Tor ist gültig, wenn ...



Regel 470

Definition eines erzielten Tores

Ein Tor ist gültig, wenn

der Puck mit dem Stock eines angreifenden Spielers, von vorne zwischen den beiden Torpfosten und unter der Querstange hindurchgespielt wurde und **der Puck die Torlinie komplett überquert hat.**



Regel 470

Definition eines erzielten Tores



Ein Tor ist gültig, wenn

**der Puck auf irgendeine Art durch
einen verteidigenden Spieler in
das Tor gelenkt wird**

Regel 470

Definition eines erzielten Tores



Ein Tor ist gültig, wenn

**ein Schuss eines angreifenden
Spielers durch einen Körperteil
eines Mitspielers in das Tor
abgelenkt wird**

Regel 470

Definition eines erzielten Tores



Ein Tor ist gültig, wenn

**der Puck im Torraum freikommt
und danach durch den Stock
eines angreifenden Spielers
in das Tor geschossen wird**

Regel 470

Definition eines erzielten Tores



Ein Tor ist gültig:

wenn ein angreifender Spieler durch eine körperliche Aktion eines verteidigenden Spielers behindert und so in den Torraum gedrängt wird.

(Wenn jedoch der angreifende Spieler nach Ansicht des Schiedsrichters genügend Zeit hatte den Torraum zu verlassen, bevor der Puck ins Tor gelangte, ist das Tor ungültig).

Regel 470

Definition eines erzielten Tores



Ein Tor ist gültig:

wenn der Puck direkt durch einen Schlittschuh eines angreifenden oder verteidigenden Spielers in das Tor abgelenkt wird.

Regel 470

Definition eines erzielten Tores



Ein Tor ist gültig:

wenn sich ein angreifender Spieler zum Zeitpunkt, da der Puck die Torlinie überquert, im Torraum befindet und in **keiner** Art und Weise den Torhüter dabei hindert, den Schuss abzuwehren.

Ausgenommen die beschriebenen Situationen in der Regel 471.

Regel 471

Annulierung eines Tores

Ein Tor ist ungültig, wenn ...



Regel 471

Annulierung eines Tores



Ein Tor ist ungültig, wenn

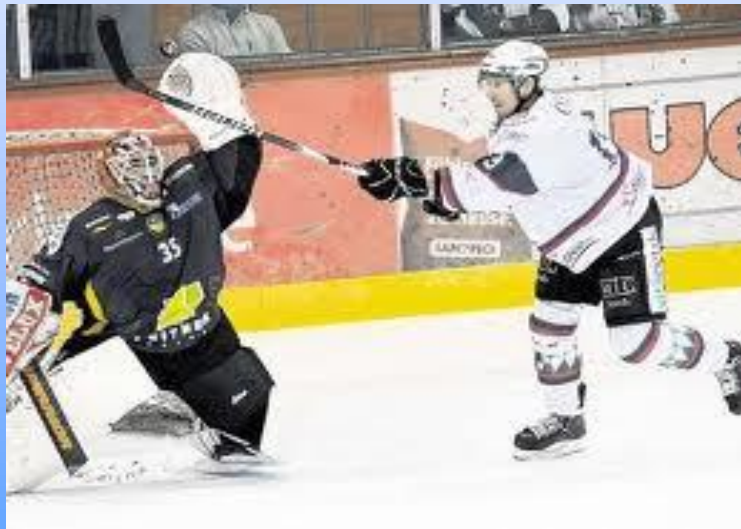
ein angreifender Spieler den Puck absichtlich kickt, wirft, mit der Hand schlägt oder auf andere Weise, ausser mit dem Stock, in das Tor leitet - auch wenn der Puck nachträglich noch durch einen Spieler, Torhüter oder Spiel-offiziellen abgelenkt wird.

Regel 471

Annulierung eines Tores

Ein Tor ist ungültig, wenn

ein angreifender Spieler den Puck mit hohem Stock oberhalb der Querstange des Tores, berührt.



Regel 471

Annulierung eines Tores



Ein Tor ist ungültig, wenn

**der Puck direkt durch einen
Spiel-Offiziellen ins Tor abgelenkt wird .**

Regel 471

Annulierung eines Tores



Ein Tor ist ungültig, wenn

ein angreifender Spieler im Torraum steht, oder seinen Stock im Torraum hält, ausser er wurde körperlich durch einen verteidigenden Spieler behindert seinen Torraum zu verlassen, während der Puck ins Tor gelangt.

Der SR entscheidet ob der angreifende Spieler genügend Zeit hatte den Torraum zu verlassen, oder ob die Regel 470 angewendet wird.

Regel 471

Annulierung eines Tores

Ein Tor ist ungültig, wenn

das Tor aus seiner normalen Position verschoben worden ist oder der Torrahmen nicht vollumfänglich auf dem Eis steht.



Regel 471

Annulierung eines Tores



Ein Tor ist ungültig, wenn

**wenn ein angreifender Spieler
unabsichtlich oder sonstwie
Kontakt mit dem Torhüter in
seinem Torraum verursacht.**

Regel 471

Annulierung eines Tores



Ein Tor ist ungültig, wenn

ein angreifender Spieler absichtlich Kontakt mit dem Torhüter ausserhalb seines Torraumes verursacht.

Regel 471

Annulierung eines Tores

Ein Tor ist ungültig, wenn

ein angreifender Spieler in den Torraum eindringt oder sich darin verweilt, und so dem Torhüter die Sicht nimmt oder ihn bei der Verteidigung des Tores hindert.



Regel 471

Annulierung eines Tores



Ein Tor ist ungültig, wenn

der Torhüter mit dem Puck in das Tor gestoßen wird, nachdem er den Puck festgehalten hat. Nötigenfalls sind die dafür vorgesehenen Strafen auszusprechen.

Regel 471

Annullierung eines Tores

Liegt ein Spieler - absichtlich oder sonstwie - im oder ausserhalb des Torraumes auf dem Puck, **kann kein Tor erzielt werden, indem der Spieler mit dem Puck ins Tor gestoßen wird.**



Nötigenfalls sind die dafür vorgesehenen Strafen auszusprechen, eingeschlossen ein Strafschuss (Regel 557).

Regel 508 Strafschuss Zugesprochenes Tor



Wenn der Torhüter bei einem Strafschuss seinen Torraum zu früh verlässt, geht der Schiedsrichter wie folgt vor:

- **Beim 1. Verstoß** verwarnt er den Torhüter, und der Strafschuss wird wiederholt
- **Beim 2. Verstoß** spricht er gegen den Torhüter eine Disziplinarstrafe aus, und der Strafschuss wird wiederholt
- **Beim 3. Verstoß entscheidet er auf zugesprochenes Tor**

Zugesprochenes Tor

Wurde der Torhüter bereits vom Spielfeld genommen (leeres Tor) und durch einen Feldspieler ersetzt und

ein angreifender Spieler **wird von hinten gefoult, während er den Puck kontrolliert, sich ausserhalb seiner Verteidigungszone befindet und zwischen sich und dem Tor keinen gegnerischen Spieler mehr zu umspielen hätte,**



wird dem schuldlosen Team ein Tor zugesprochen !!!

Gleich geht's weiter ...

